

Nyheter

Så blir Gräsanden

2017-10-24

Det kommunala bolaget Sisab (Skolfastigheter i Stockholm AB) har informerat traktens föräldrar och andra boende om de kommande arbetena i Ekensbergsskolan och Gräsanden.

Skolan har vuxit, från 80 elever vid inflyttningen i början av 1980-talet till dagens 172 elever. Efter renoveringen av huvudbyggnaden och nybyggnad av Gräsanden blir det 270 elever.

För boende i brf Flytdockan 1 är förnyelsen av förskolan Gräsanden av störst intresse.



Så här ser Gräsanden ut idag, det rosa taket skymtar till höger.

Närmare sjön

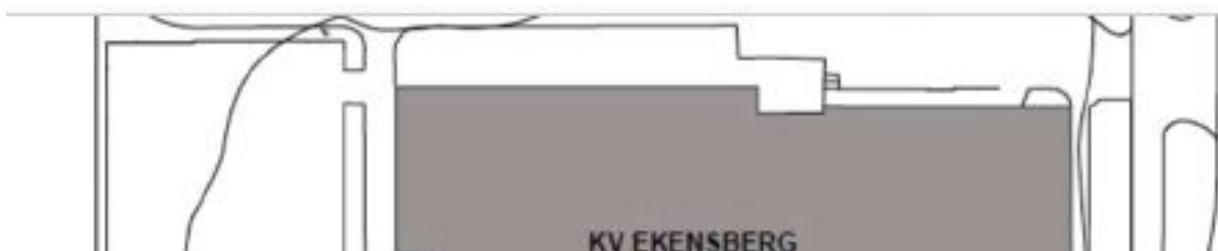
Nya Gräsanden placeras utmed vår parkeringsplats och utmed strandpromenaden. Byggnaden kommer alltså längre bort från 149an än den nuvarande byggnaden.

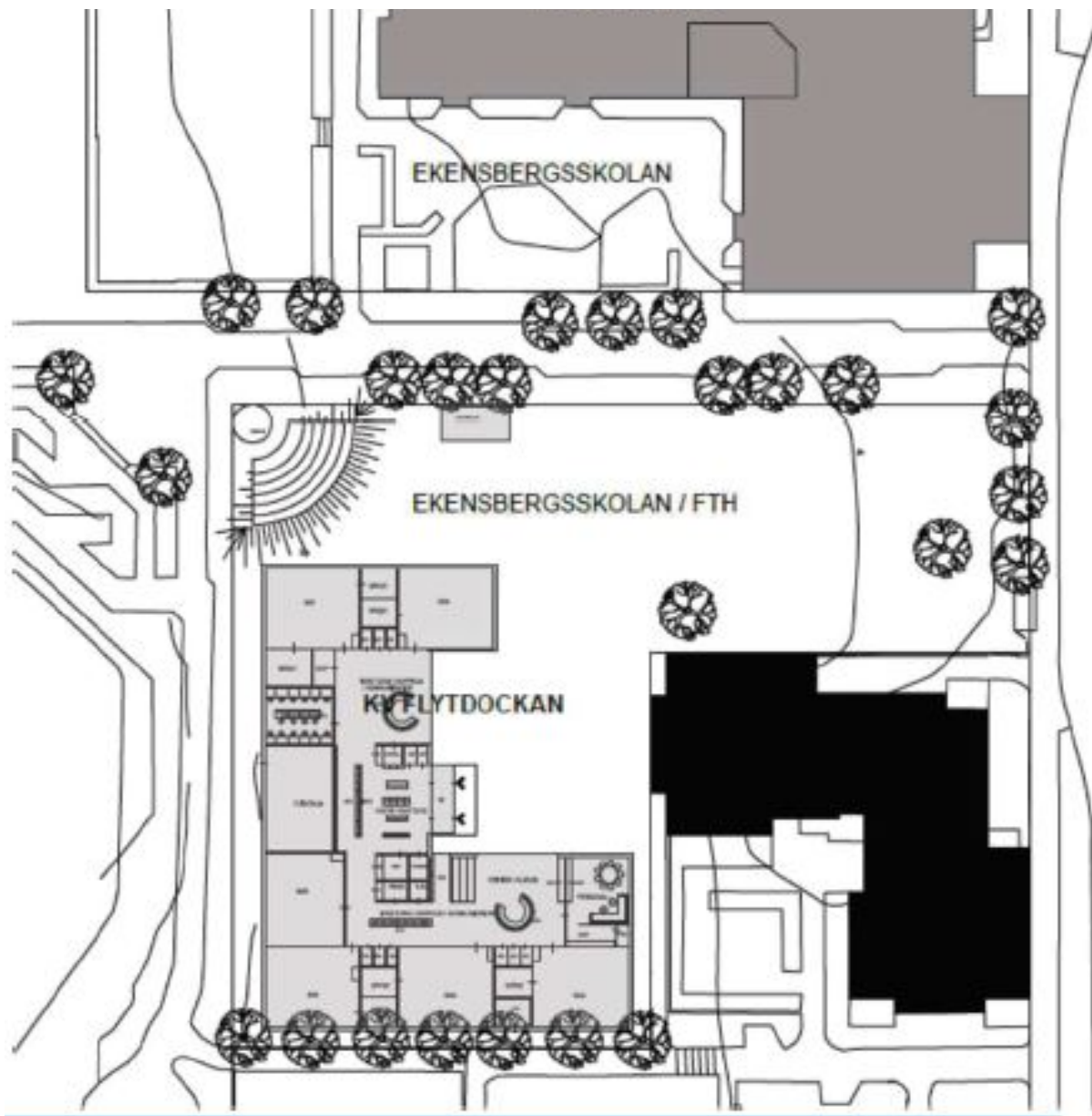
Ingång från andra hållet

Nya Gräsanden får ingen entré från vår parkeringsplats. Elever, föräldrar och personal ska gå in från andra hållet, från den väg som går mellan Gräsanden och Ekensbergsskolan.

Större

Nya Gräsanden kräver 100 kvm större markyta än den nuvarande byggnaden. Därmed blir skolgården mindre. Samtidigt blir den nya skolgården bättre planerad eftersom det blir en större sammanhållen yta. Nuvarande Gräsanden delar upp skolgården i två större ytor. Dessutom försvinner diverse prång när Gräsanden flyttas till ett hörn av skolområdet.

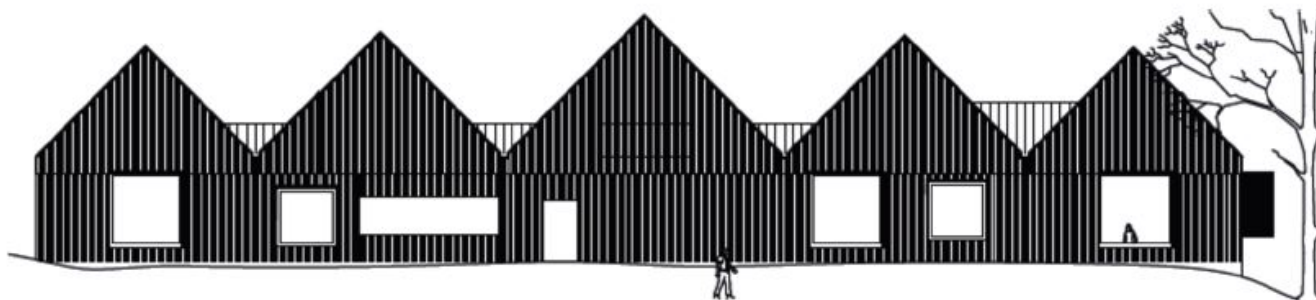




Det svarta är husen 147 och 149. Det ljusgråa i nedre vänstra hörnet är nya Gräsanden, utmed vår parkering och utmed strandpromenaden i vänsterkanten. Det lite mörkare grå i övre högra hörnet är Ekensbergsskolan. Den tillfälliga paviljongen hamnar i det vita fältet överst till vänster.

Högre

Nya Gräsanden blir något högre än den nuvarande byggnaden men håller sig inom rådande detaljplan. Takhöjden varierar mellan 4,6 och 8,4 meter. I stället för ett stort flackt tak blir det ett tak i "vågor" med fem taknockar:



Många taknockar blir det

Avloppet

Nya Gräsanden behöver en helt ny konstruktion av avloppet. Nuvarande Gräsandens avlopp passerar

genom Flytdockan 1 (145ans källare), men den lösningen klarar inte av det ökade antalet människor i Gräsanden.

Nya Gräsanden får bättre inomhusmiljö än lagar och normer föreskriver. Byggnaden ska klassas som *Miljöbyggnad Silver*, mer info här: <https://miljobyggnad.se/> .

Evakuering, rivning, nybygge

Nuvarande Gräsanden ska utrymmas vid årsskiftet. Rivningen genomförs när frosten gått ur marken, och beräknas vara klar till sommaren 2018. Nybygget förbereds under hösten 2018, men det blir nog ingen pålning förrän i början av 2019. Den nya byggnaden beräknas vara klar för inflyttning i slutet av 2019.

Normal arbetstid är vardagar 07-17, bullrande arbete 08-16. Pålning för nya Gräsanden börjar 2019.

Idrottshall eller fotbollsplan?

Den tillfälliga paviljongen byggs inom kort på platsen där det till helt nyligen var fotbollsplan. Sisab hade hellre låtit fotbollsplanen vara kvar och placerat paviljongen längre ner mot sjön. Den lösningen hade gått ut över några oxleträd som enligt parkförvaltningen absolut inte fick kapas, och som inte klarar förflyttning.

När paviljongen har tjänat ut om några år ska fotbollsplanen återställas. I skolan lär finnas förhoppningar om att det byggs en idrottshall på platsen istället. Detta förutsätter dock en ändring av detaljplanen och är därmed inte särskilt realistiskt.

Frågor på detta? Skicka dem till diarie@sisab.se, där finns svar på det mesta.



Ungefär så här ska det bli.

*På styrelsens uppdrag
Sven-Åke Aulin, 145an*

Dokument

 **Sisabs information om Gräsanden och Ekensbergsskolan.pdf**

2017-10-25

 **Skolbyggnader och gård, ritning.pdf**

2017-10-24